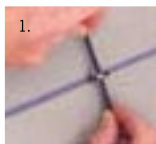




Nu lyser væggene (næsten) af sig selv: Den specielle bærekonstruktion ved LED Crosslight får den mindste lyskilde til at passe ind mellem to fliser. Kabel og føringsmateriale forsvinder usynligt under fugepudset.

50.000 timers levetid (det er mere end 17 år ved 8 timers daglig udnyttelse) gør enhver vedligeholdelse eller lampeskift overflødig. I kraft af praktiske udvidelsessæt (987.72) er det muligt at sammenkæde indtil 12 lamper efter en enkelt transformer (indeholdt i Basis-Set 987.68).



Już teraz ściany świecą prawie same: Specjalna konstrukcja nośna sprawia, że ta mała oprawa oświetleniowa dopasowują się pomiędzy dwoma płytkami, a kabel praktycznie znika pod tynkiem. Żarówki o żywotności 50.000 (to więcej niż 17 lat przy codziennym użytkowaniu przez okres 8 godzin!) sprawiają, że konserwacja lub wymiana lampy stają się zbędne. Dzięki praktycznemu zestawowi (987.72) możliwe jest podłączenie maks. 12 żarówek do jednego tylko transformatora (w zestawie podstawowym 987.68).

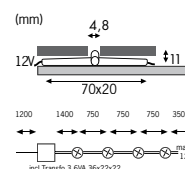
Теперь стены освещаются уже (почти) самостоятельно: Специальная несущая конструкция светодиода Crosslight надёжно помещает крошечное осветительное средство между двумя кафельными плитками. Кабель и направляющий материал незаметно скрываются под штукатуркой шва.

Срок эксплуатации 50.000 часов (это более 17 лет при 8 часах непрерывного использования ежедневно!) делает излишним всякое техобслуживание или замену лампы. Благодаря практичным комплектam расширения (987.72) можно соединить в цепь до 12 ламп от одного трансформатора (содержится в базовом комплекте 987.68).

### Crosslight

Hvid Biały Белый

incl. 4x0,275W  
8000 K  
3,6VA  
EAN 4000870 987681  
**987.68**



Hvid Biały Белый

incl. 4x0,275W  
8000 K  
EAN 4000870 987728  
**987.72**

